

UNIFORMES MÉDICOS Y HOSPITALARIOS



ROCHESTER[®]
M É X I C O
MOBILIARIO Y EQUIPO MÉDICO

www.rochestermexico.com

CENTRO

Motolinía A, B, y D Col.Centro
Delegación Cuahutémoc C.P. 06000
Tels: 55217531 5521 9517
5512 4420
Fax: 5521 3488 5512

6548CUAHUTÉMOC

Río Lerma N° 213 esq. Río Nilo
Delegación Cuahutémoc C.P.
06000
Tels: 5514 6404
Fax: 5525 1230

UNIFORMES MÉDICOS Y HOSPITALARIOS

Descripción



BATA DE LABORATORIO
Fabricada en 100% algodón
Color: Blanco
Tallas: De la 30 a la 44
Mujer Hombre
Larga:BAT401 BAT400
Corta:BAT407 BAT406



GORRO PARA CIRUJANO
Fabricada en 100% Algodón.
Color: Azul plumbago.
Tallas: Unitalla
Mod:GOR417
Clave:COR090

CUBRE BOCA PARA CIRUJANO
Fabricada en 100% Algodón.
Color: Azul plumbago.
Tallas: Unitalla
Mod:CUB416
Clave: COR089



FILIPINA
Fabricada en 20% Algodón y 80%poliester.
Color: blanco
Tallas: De la 28 a la 44
Mod: FIL004
Clave:COR085



PIJAMA DE CIRUGÍA
Pijama de cirugía compuesta de filipina y pantalón c / cinta de sujeción
Fabricada en 100% Algodón.
Color: Azul plumbago,
Tallas: CH. M, G, EXG
Mod:PIJ411
Claves:
COR768,COR769
COR770, COR 771

PANTALON PARA DAMA
Fabricada en 20% Algodón y 80%poliester.
Color: blanco
Tallas: De la 28 a la 44
Mod: PAN720
Clave:COR085



BOTAS DE CIRUGIA
Fabricadas en 100% Algodón.
Color: Azul plumbago.
Tallas: Unitalla
Mod: BOT412
Clave:COR085

www.rochestermexico.com

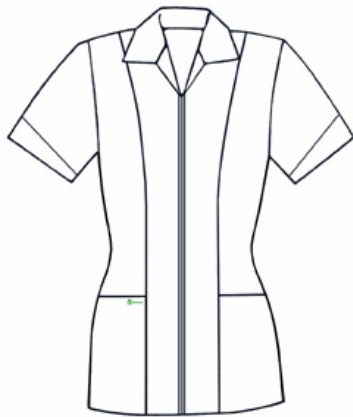
CENTRO
Motolinía A, B, y D Col.Centro
Delegación Cuahutémoc C.P. 06000
Tels: 55217531 5521 9517
5512 4420
Fax: 5521 3488 5512

6548CUAHUTÉMOC
Río Lerma N° 213 esq. Río Nilo
Delegación Cuahutémoc C.P. 06000
Tels: 5514 6404
Fax: 5525 1230

Descripción



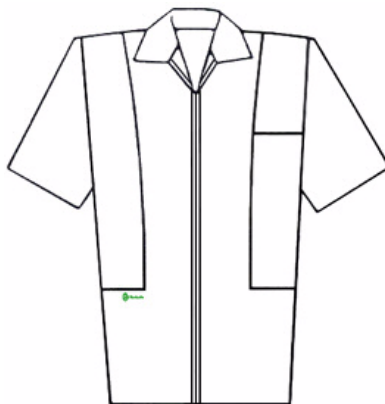
BATA DE LABORATORIO
Fabricada en 100% poliester.
Color: Blanco
Tallas: De la 30 a la 44
Mujer Hombre
Larga: BAT401 BAT400
Corta: BAT407 BAT406



FILIPINA PARA DAMA
Fabricada en tela 100% poliester
Color : Blanco
Talla : 20 a 44
Mod. FIL084



BFILIPINA PARA DAMA
Fabricada en tela 100% poliester
Color : Blanco
Talla : 28 a 44
Mod. FIL034



FILIPINA PARA HOMBRE
Fabricada en tela 80% poliester y 20% algodón
Color : Blanco
Talla : 32 a 46
Mod. FIL014a en tela 80% poliester y 20% algodón
Color : Blanco
Talla : 20 a 44
Mod. FIL004

Desechables



Gorro desechable para cirujano
Clave: TET007
Paquete con 100 pzas.



Gorro desechable para paciente
Clave: TET005
Paquete con 100 pzas.

Bata desechable para paciente
Clave: TET001
Paquete con 10 pzas.

www.rochestermexico.com

CENTRO

Motolinía A, B, y D Col. Centro
Delegación Cuahutémoc C.P. 06000
Tels: 55217531 5521 9517
5512 4420
Fax: 5521 3488 5512

6548CUAHUTÉMOC

Río Lerma N° 213 esq. Río Nilo
Delegación Cuahutémoc C.P. 06000
Tels: 5514 6404
Fax: 5525 1230