

## Descripción

3

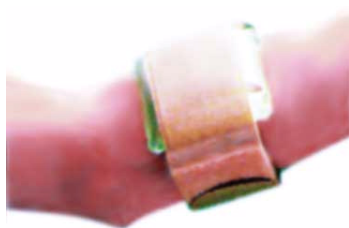
Fajas y Corsets

Ortopedia Blanda

Fajas de Maternidad



**FERULA PARA MUÑECA Y ANTEBRASO**  
Mod: FEM21-GD  
Clave : MPA080  
Soporte metálico protegido con hule espuma, cubierto de vinilo. Utilizable en caso de lesión ligamentaria, contusión articular. Puede utilizarse como sustituto de enyesado secundario



**SOPORTE PARA EPICONDILITIS**  
Mod:05A  
Clave: DIO005  
" MARCA ROCHESTER "  
Proporciona una confortable compresión neumáticaque ayuda a reducir edemas (Codera Neumática)



**COLLARIN CERVICAL BLANDO**  
Mod: COL001  
Clave:COR121



**COLLARIN CERVICAL DE THOMAS**  
Mod: COL002



**COLLARIN CERVICAL FILADELFIA**  
Clave: DIO013

**FERULA PARA TUNEL DEL CARPO**  
Mod.FER002  
Clave: CH-COR230, M-COR731, G-COR732  
" MARCA ROCHESTER "  
Ferula fabricada en elástico que proporciona una compresión media y limita la palma movimientos precisos por acción de una varilla de alminio. Ideal para el síndrome de Tunel del Carpo.  
Tallas: CH, M, G.



**TOBILLERA ELÁSTICA**  
Mod: TOB062G-COR237  
Cave: COR062,COR286,COR287  
" MARCA ROCHESTER "  
Tobillera cruzada fabricada en elástico que proporciona soporte al tobillo y ayuda en problemas de esguinces leves.



**CABESTRILLO LISO**  
Mod.CAB710  
Clave: C- COR833, M-COR826, Y G- COR867  
" MARCA ROCHESTER "  
Elaborado en tela de gabardina 100% algodón , cuenta con un eslabon de plástico, el cual permite que se adapte a la altura deseada



**CABESTRILLO BONDEADO**  
Mod. CAB703  
Clave: COR346  
" MARCA ROCHESTER "  
Elaborado en tela duvetina,la cual proporciona suavidad y confort, es ajustada por medio de cinta velcro que se adhiere a la duvetina, de esta manera se adapta la altura deseada.  
Tallas Unitalla  
Colores: Blanco



**INMOVILIZADOR DE HOMBRO**  
Mod. INM001  
Clave: COR347  
" MARCA ROCHESTER "  
Elaborado en tela duvetina,inmoviliza en brazo y hombro , por medio de una tira que cubre y presiona el tórax es, ajustado por cinta velcro que se adiere a la diuretina  
Tallas Unitalla  
Colores: Blanco



## Descripción

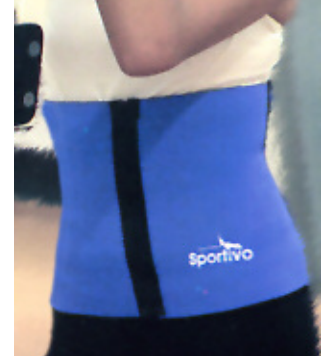


### CHALECO TERMICO

Chaleco termico de neopreno.con cremallera al frente.  
Ideal para actividades fisicas.  
Talla Clave  
CH SPO009  
M SPO010  
GD SPO011  
EXG SPO012

### FAJA TERMICA

Faja termica de neopreno.con cremallera al frente.  
Ideal para actividades fisicas.  
Talla Clave  
CH SPO001  
M SPO002  
GD SPO003  
EXG SPO004



Fajas y Corsets

Ortopedia Blanda

Fajas de Maternidad



### RODILLERA DE NEOPRENO

Sistema de ajuste en velcro.

Clave:SPO029

### RODILLERA ELÁSTICA

Elástica  
Talla Clave  
CH MON009  
M MON025  
GD MON022



### RODILLERA MECANICA

Fabricada en neopreno.con varillas laterales , para estabilizar la rodilla  
Sistema de ajuste en velcro.

|       |       |        |
|-------|-------|--------|
| Talla | Clave |        |
| CH    |       | MPA052 |
| M     |       | MPA047 |
| GD    |       | MPA027 |
| EXG   |       | MPA048 |

### RODILLERA PARA MENISCO

Elástica.  
Talla Clave  
CH MON011  
M MON028  
GD MON029



### ESTABILIZADOR DE ROTULA

Fabricada en neopreno.  
Talla Clave  
CH MPA051  
M MPA024  
GD MPA023  
EXG MPA022

### RODILLERA PARA CON SOPORTE DE MENISCO

Elástica.  
Talla Clave  
CH MON045  
M MON046  
GD MON047



### CENTRO

Motolinía A, B, y D Col.Centro  
Delegación Cuahutémoc C.P. 06000  
Tels: 55217531 5521 9517  
5512 4420  
Fax: 5521 3488 5512 6548

### CUAHUTÉMOC

Río Lerma N° 213 esq. Río Nilo  
Delegación Cuahutémoc C.P. 06000  
Tels: 5514 6404  
Fax: 5525 1230